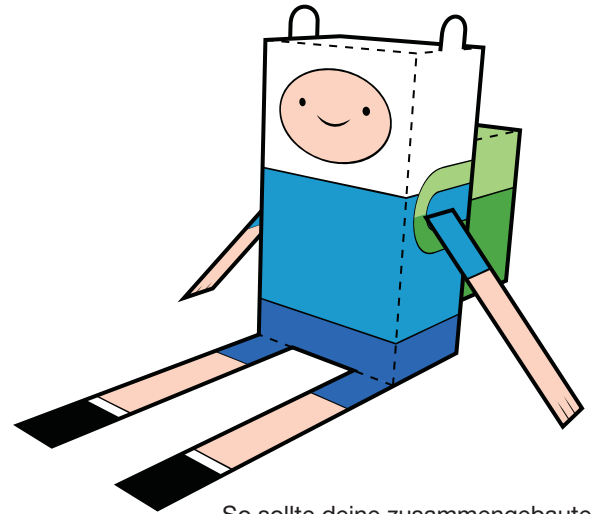




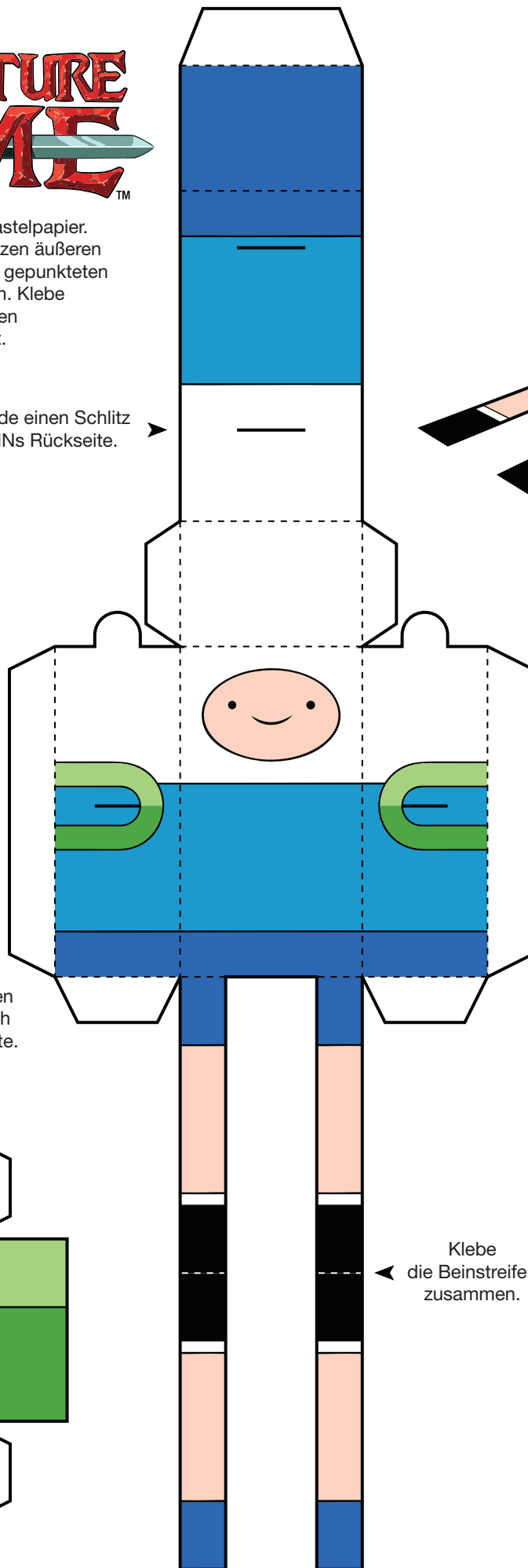
Drucke die Vorlage auf dickem Bastelpapier.  
Schneide vorsichtig an der schwarzen äußeren  
Linie entlang. Danach musst du die gepunkteten  
Linien einritzen und umknicken. Klebe  
die eingeknickten Laschen  
an den Innenseiten fest.

Schneide einen Schlitz  
in FINNs Rückseite.

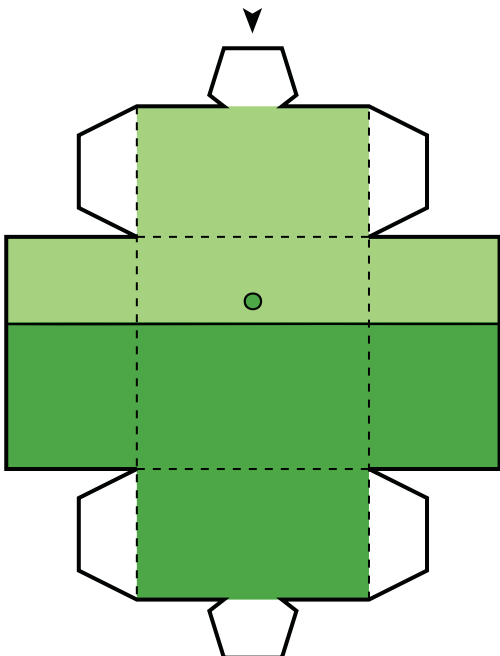


So sollte deine zusammengebaute  
FINN-Papierfigur aussehen!

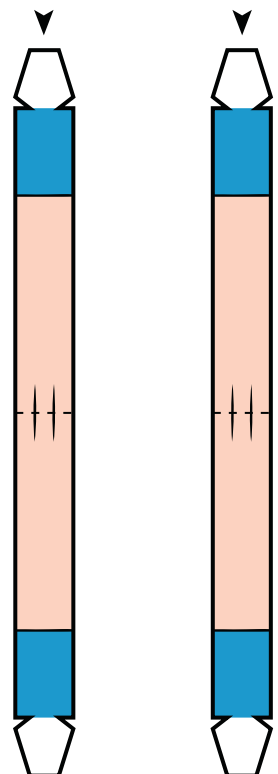
Schneide einen Schlitz  
in FINNs Seiten.



Setze den Rucksack zusammen  
und schiebe die Laschen durch  
die Schlitz auf FINNs Rückseite.



Klebe die Armstreifen  
zusammen und schiebe die Laschen durch  
die Schlitz auf FINNs Seiten.



Klebe  
die Beinstreifen  
zusammen.