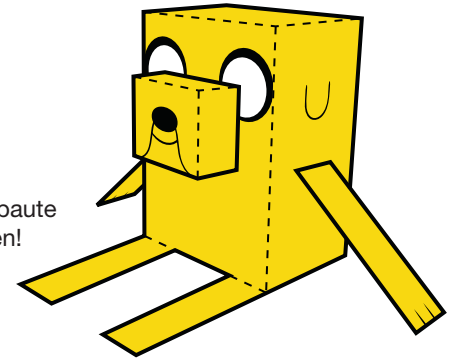


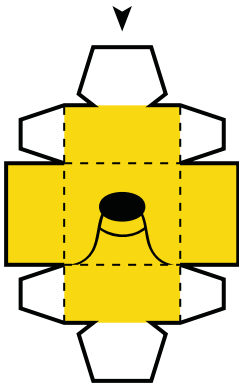


Drucke die Vorlage auf dickem Bastelpapier.
Schneide vorsichtig an der schwarzen äußeren
Linie entlang. Danach musst du die gepunkteten
Linien einritzen und umknicken. Klebe
die eingeknickten Laschen
an den Innenseiten fest.

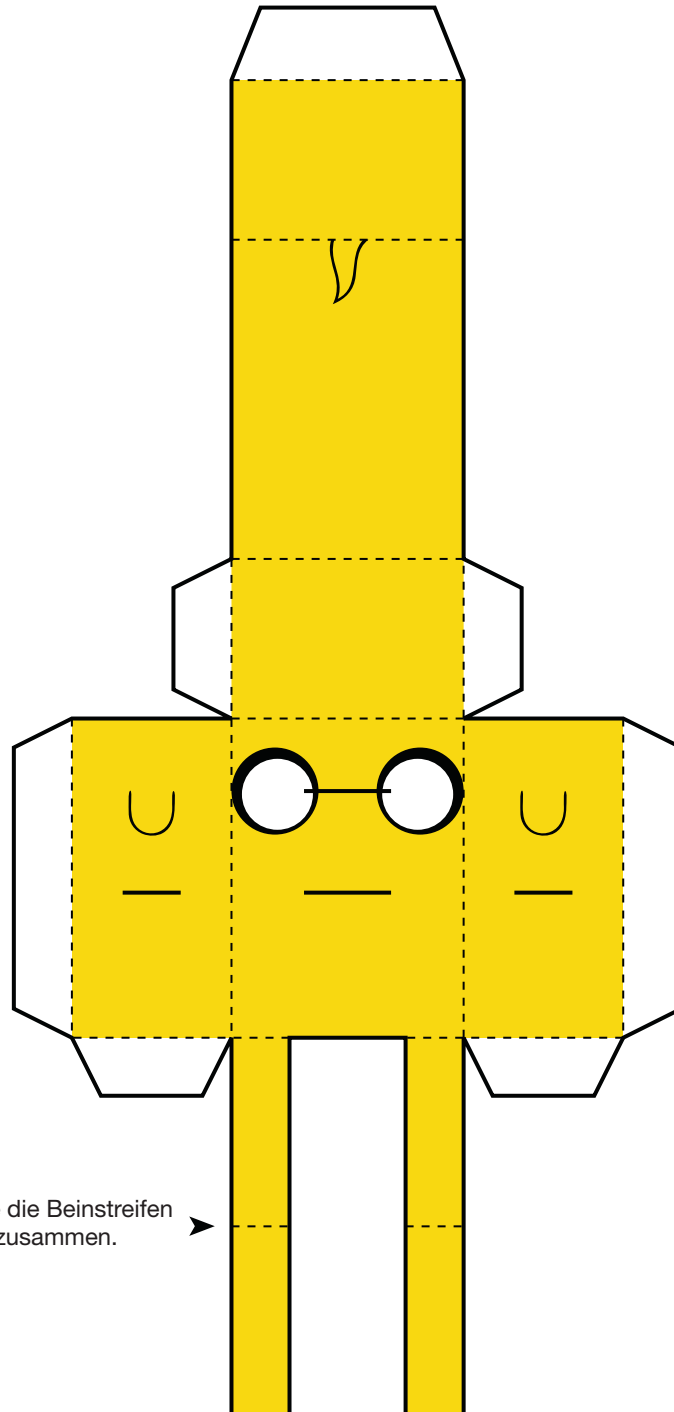
So sollte deine zusammengebaute
JAKE-Papierfigur aussehen!



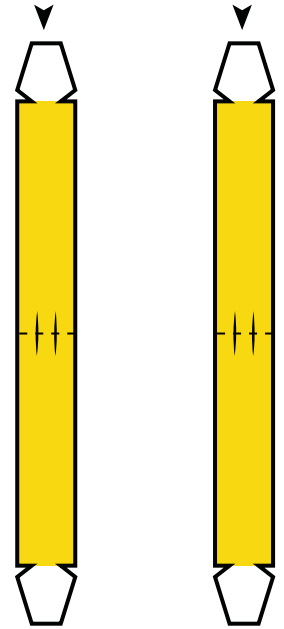
Setze die Schnauze zusammen
und schiebe die Laschen durch
die Schlitz in JAKES Gesicht.



Schneide einen Schlitz
in JAKES Seiten und Gesicht.



Klebe die Armstreifen zusammen
und schiebe die Laschen durch
die Schlitz auf JAKES Seiten.



Klebe die Beinstreifen
zusammen.