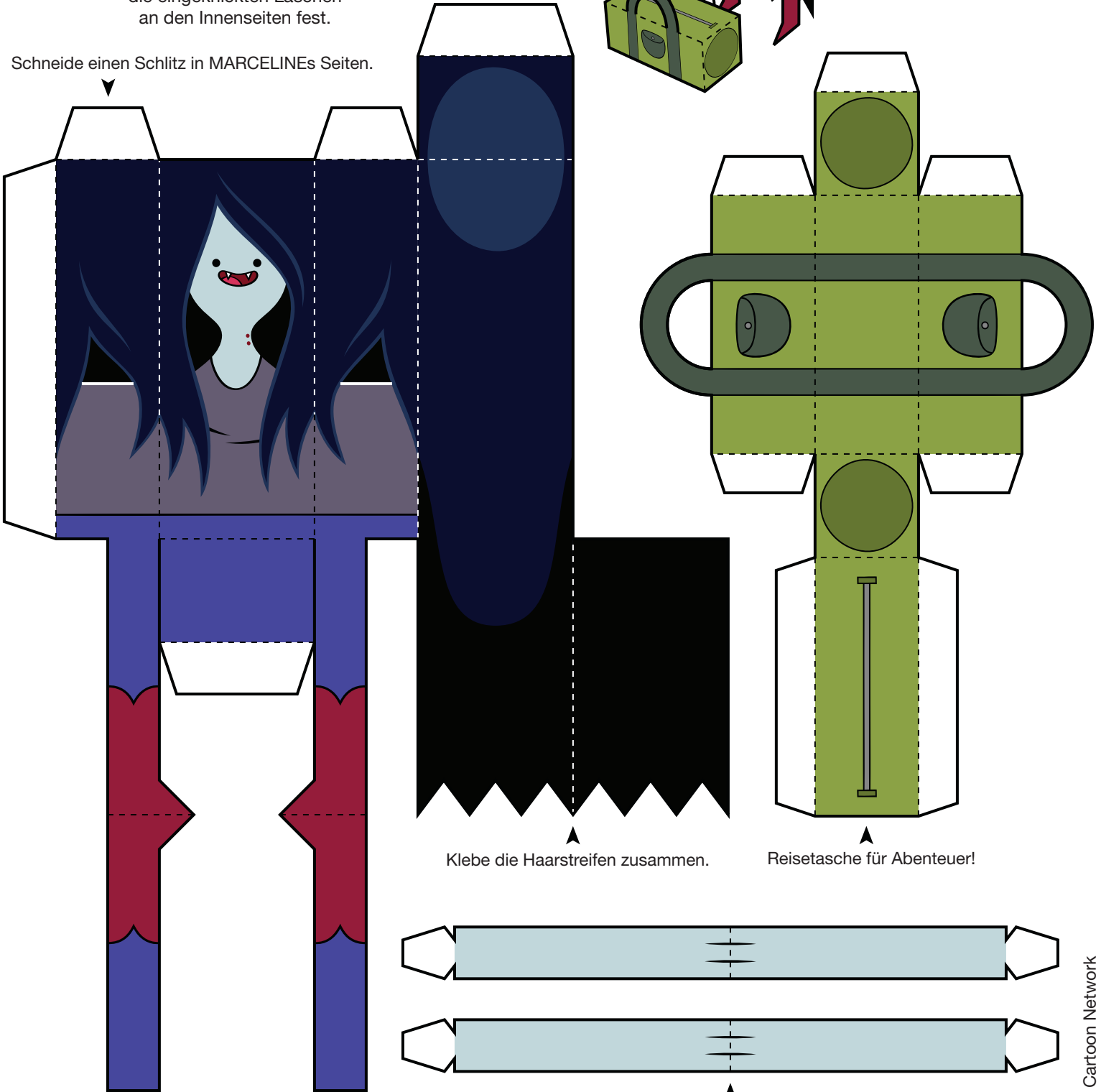


ADVENTURE TIME

Drucke die Vorlage auf dickem Bastelpapier.
Schneide vorsichtig an der schwarzen äußeren Linie entlang. Danach musst du die gepunkteten Linien einritzen und umknicken. Klebe die eingeknickten Laschen an den Innenseiten fest.

Schneide einen Schlitz in MARCELINEs Seiten.

So sollte deine
zusammengebaute
MARCELINE-Papierfigur
aussehen!



Klebe die Beinstreifen zusammen.

Klebe die Haarstreifen zusammen.

Reisetasche für Abenteuer!

Klebe die Armstreifen zusammen und schiebe die Laschen durch die Schlitzte auf MARCELINEs Seiten.